

SINIR KOYMA ÖNERİLERİ

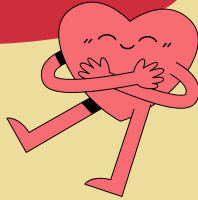


Çocuğumuz bir sınırı ihlal ettiğinde bir cezaya başvurmamalıyız. Çocuğumuz bir sınırı dikkate almadığında dikkate almama gerekçesini konuşmalıyız ve bu sınırın neden gerekli olduğunu ona hatırlatmalıyız.



Çocuklar iyi davranışlarının ve başarılarının görülmesini beklerler. Bu anlamda çocuğa olumlu geri bildirimlerde bulunmak kurallara uyma ve sınırları dikkate alma noktasında daha motive olmalarını sağlar.

Çocuğumuza onu ne kadar sevdiğimizi hatırlatmamız değerlidir. Sevildiğini bilen bir çocuğun sınırlarla ilgili uygun davranmadığı bir durumda onu değil, yaptığı davranışı sevmediğimizi anlaması çok daha kolay olacaktır.



EBEVEYN VE ÖĞRETMEN İŞ BİRLİĞİ

Evde ve okulda tutarlılık: Evde ve okulda aynı sınırların ve kuralların uygulanması, çocuğun bu sınırları daha kolay kabullenmesine yardımcı olur.

Ebeveyn-öğretmen iletişiminin önemi: Ebeveynler ve öğretmenler arasındaki iletişim, çocuğun gelişimi için kritiktir. Bu, her iki tarafın da çocuğun ihtiyaçlarına ve sınırlarına uyum sağlamasına yardımcı olur.



YUNUSEMRE AKGEDİK
TOKİ İLKOKULU

REHBERLİK SERVİSİ

<https://yunusemreakgedi.ktokiilkokulu.meb.k12.tr>

(0236) 503 6645

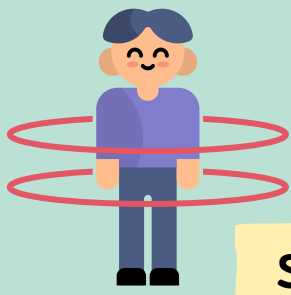
Web sitemiz ve sosyal medya adreslerimizden takip edebilirsiniz.



ÇOCUKLARDA SINIR KOYMA



Veli El Broşürü



SINIR KOYMA

Sınırlar, diğer insanlarla iletişimimizde belirlediğimiz isteklerimizi, ihtiyaçlarımızı ve tercihlerimizi ifade eder.

Sınır koyma, anne babaların çocuklarına istenen davranışlarla ilgili genel kuralları ve beklentilerini öğretmek için kullandıkları bir yoldur.

Neden Önemlidir?

Sınır koyma, çocukların güvende hissetmelerini, sosyal beceriler kazanmalarını ve özsaygı geliştirmelerini sağlar.



Çocuğun Gelişimine Etkileri

Sınırlar, çocuğun sosyal beceriler, problem çözme yetenekleri ve duygusal düzenleme gibi temel yaşam becerilerini geliştirmesine yardımcı olur.

ETKİLİ SINIR KOYMA TEKNİKLERİ

1 **Çocuğunuzun duygularını anlayıp kabul edin.**

- Parkta oynamayı çok sevdiğini biliyorum. Şu an buradan ayrılmak sana çok zor geliyor.



2 **Kısa, açık ve anlaşılabilir bir şekilde sınırı ifade edin.**

- Parkta geçireceğimiz süre bitti. Artık eve gideceğiz.



3 **Seçenek sunun.**

-İstersen evde yemek yaparken bana yardım edebilirsin ya da kitap okuyabilirsin.



YAPILAN HATALAR NELERDİR?

Aşırı Sınırlama

Çocuğunuzun aşırı sınırlamaktan kaçınınız; bu, onun keşfetme ve öğrenme isteğini kısıtlayabilir.

Tutarsızlık

Kurallarınızda tutarlı olun. Tutarlı olmamak, çocuğun kafasını karıştırabilir.

Duygusal Tepkiler

Sınırları belirlerken duygusal olarak tepki vermek yerine, sakin ve mantıklı bir şekilde sınırları belirleyin.

SINIR KOYARKEN ÇOCUĞUMUZLA NASIL İLETİŞİM KURMALIYIZ?



-Sınırların çocuğa anlaşılır ve açık bir şekilde ifade edilmesi gerekir. Üstü kapalı ya da imalı ifadeler sınırlarla ilgili yanlış anlaşılmalara sebep olabilir.



-Sınırlar ebeveynler tarafından uzlaşmayla belirlenmelidir ve çocuğa belirlendiği şekilde ifade edilmelidir. Ebeveynlerin sınırlarla ilgili birbirlerinden farklı tutumları olması çocukta kafa karışıklığı yaratır.



-Bağırarak ya da yüksek ses kullanmak sınır koymayı kolaylaştırmasın. Bu davranışlar ebeveynlerin kontrolünü kaybettiğinin işaretidir.

